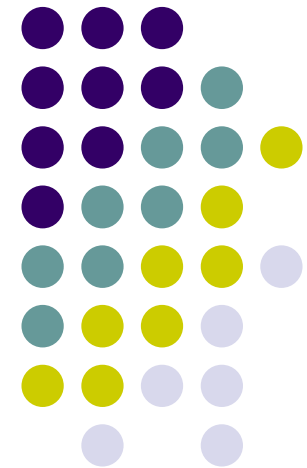
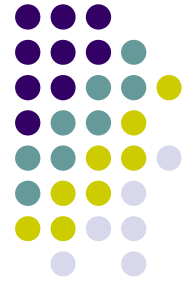


# TherapeutInnen: Störfaktor oder Wirkfaktor?

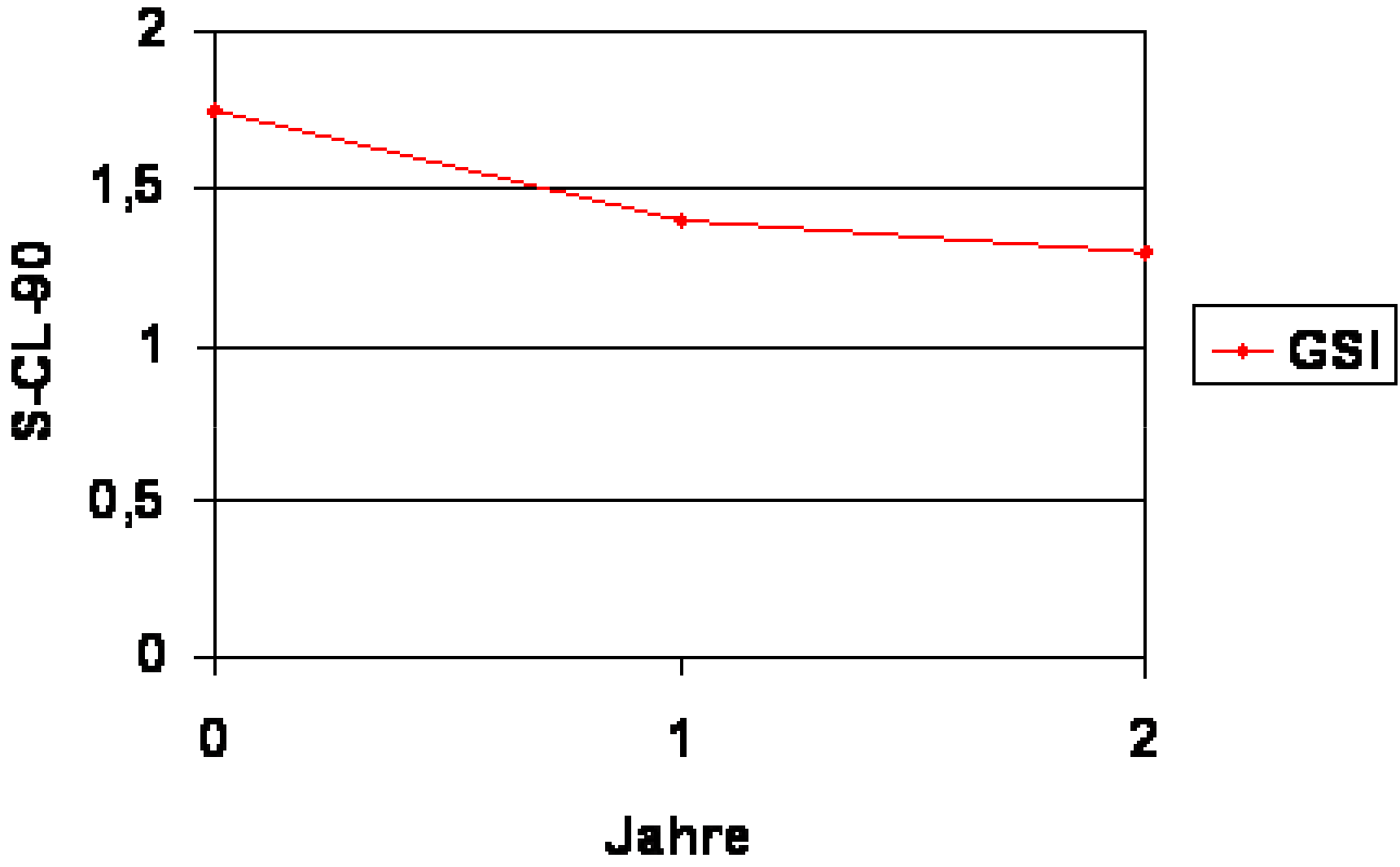
Matthias Hermer

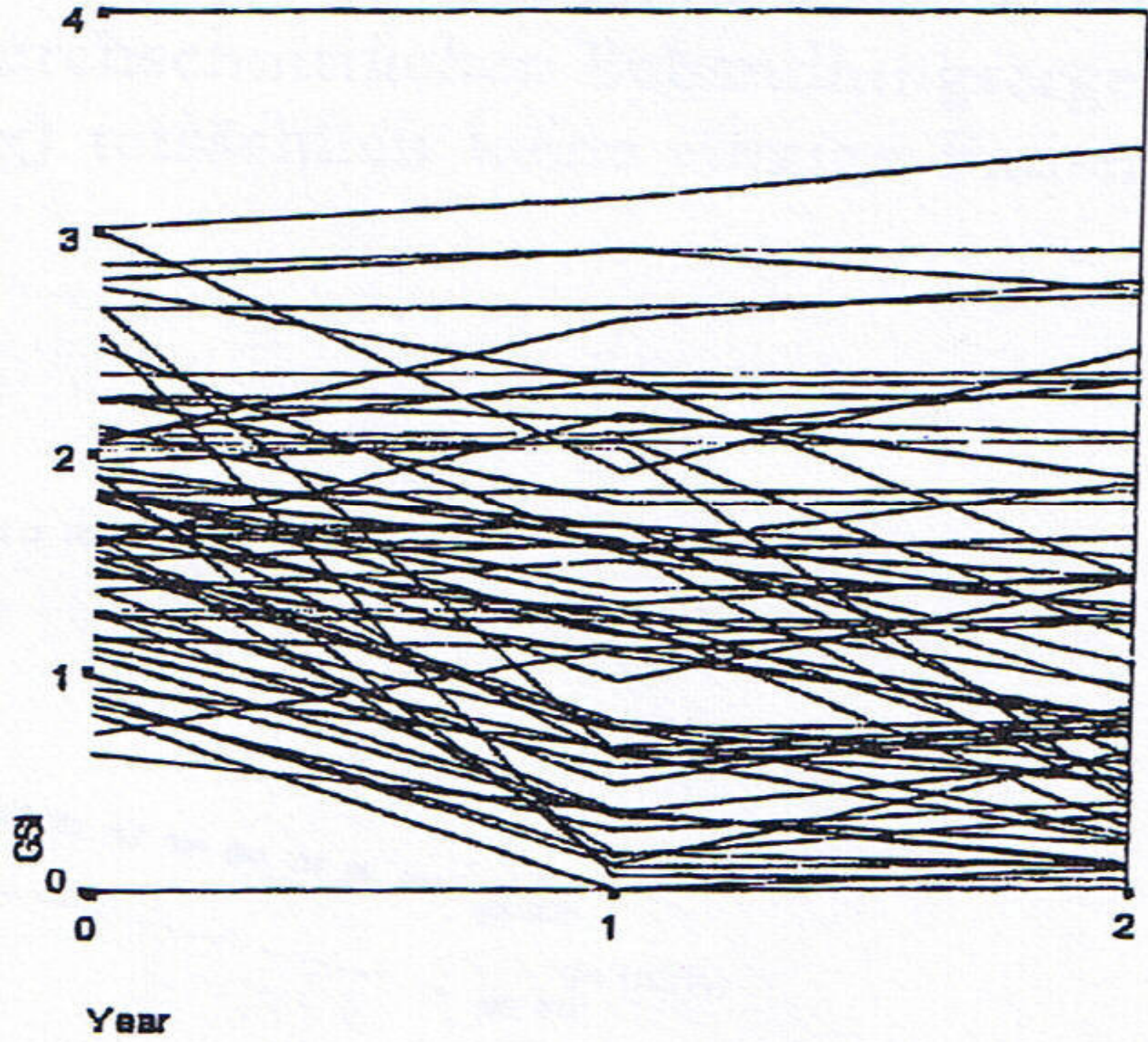


## Inhalt

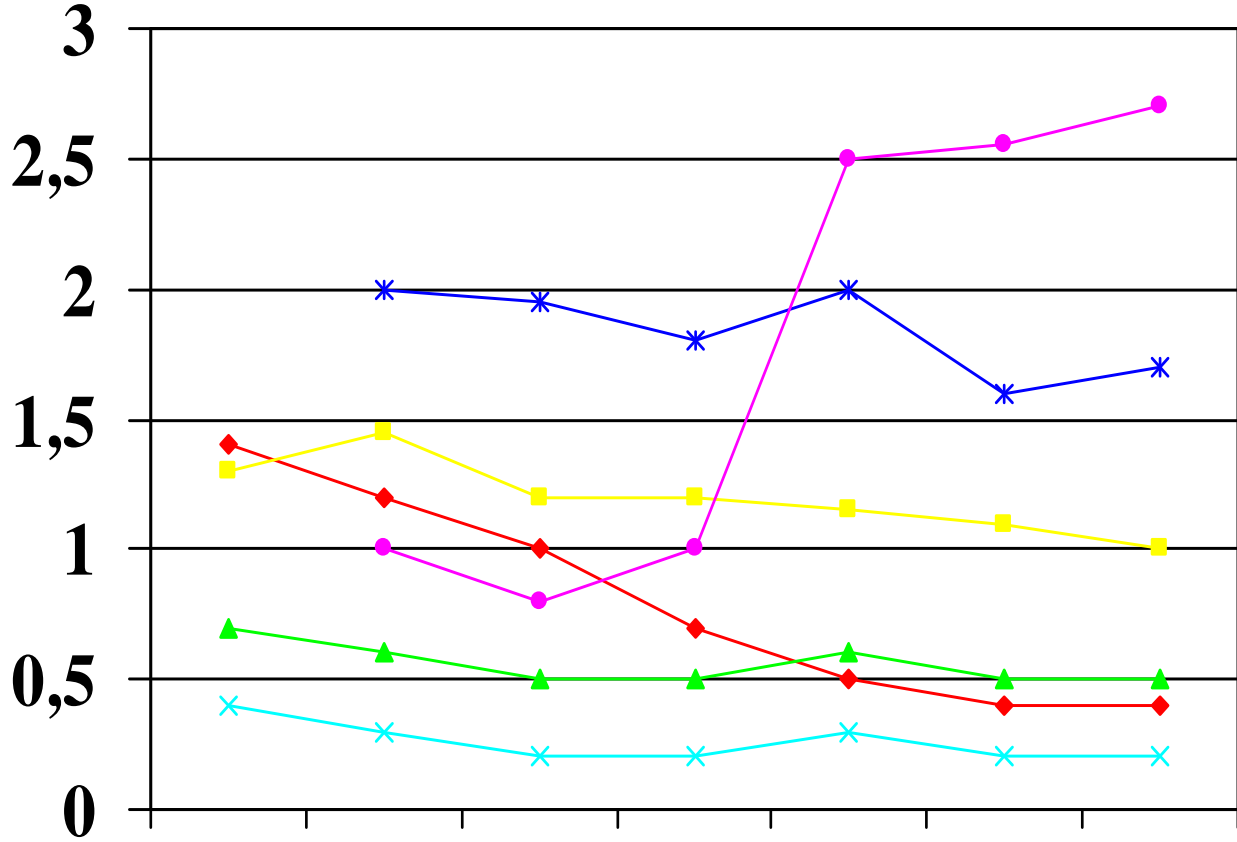


- 1 Der Therapeut als Wirkfaktor und Störfaktor**
- 2 Therapeutenmerkmale und Behandlungserfolg**
- 3 Therapeutenmerkmale und die therapeutische Beziehung**
- 4 Entwicklungsmöglichkeiten von PsychotherapeutInnen**
- 5 Schluss**



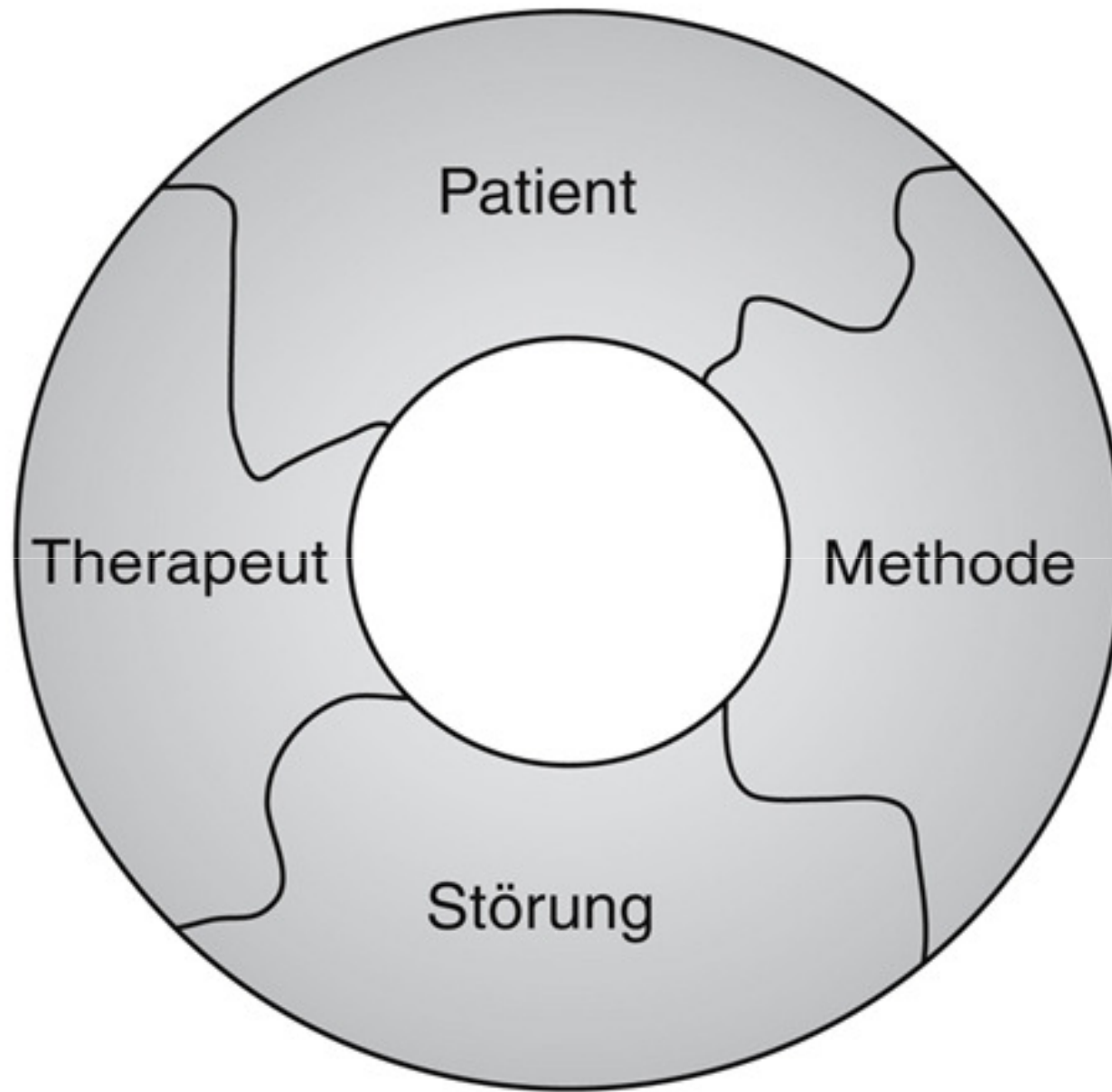


**SCL-90 (GSI) Mittelwert**



- (1) 31%
- (2) 27%
- (3) 10%
- (4) 10%
- (5) 3%
- (6) 3%

**Therapiephase**



# Handbuch der therapeutischen Beziehung

Band 2  
Spezieller Teil

herausgegeben von  
Matthias Hermer und Bernd Röhrle



dgvt  
Verlag

# Handbuch der therapeutischen Beziehung

Band 1  
Allgemeiner Teil

herausgegeben von  
Matthias Hermer und Bernd Röhrle



dgvt  
Verlag





<b>Persönliche Merkmale</b>	<b>Technik</b>
<b>Rigide</b>	<b>Überstrukturieren der Therapie</b>
<b>Unsicher</b>	<b>Fehlendes Strukturieren der Therapie</b>
<b>Ausnutzend</b>	<b>Unangemessene Selbstöffnung</b>
<b>Kritisch-tadelnd</b>	<b>Lenken</b>
<b>Distanziert</b>	<b>Starre Übertragungsdeutungen</b>
<b>Angespannt</b>	<b>Unangemessener Umgang mit Schweigen</b>
<b>Unnahbar</b>	<b>Herabsetzen</b>
<b>Zerstreut</b>	<b>Oberflächliche Interventionen</b>





## Sofortdiagnose

FTB-Summenscore des ausgewählten  
Patienten  
in Relation zum Stichprobenmittelwert



### Patient/in:

Rösler

Phillipp

geb. am 01. 04. 1980

lfd. Nr. 10000

Summenscore:

51

### Stichprobe:

StAbw: 11,45

Mittelwert: 65,37

Alles klar!

# How to Survive and Thrive as a Therapist

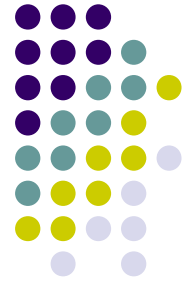
---

INFORMATION,  
IDEAS, AND  
RESOURCES FOR  
PSYCHOLOGISTS  
IN PRACTICE

---

KENNETH S. POPE  
AND MELBA J. T. VASQUEZ

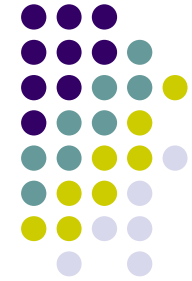
American Psychological Association • Washington, DC





16, 17/10/2010.  
A. J. G. 10

# IVS-WeiterbildungsteilnehmerInnen: auf dem Weg zum ....



EMDE