

Schriftlicher Teil der Prüfung für Psychologische Psychotherapeuten Frühjahr 2014

gewertete Aufgaben: 78
Bestehensgrenze: 47

Misserfolge: 5 (0,6 %)^{*)}
Stand: 23.04.2014

Ergebnisinformation

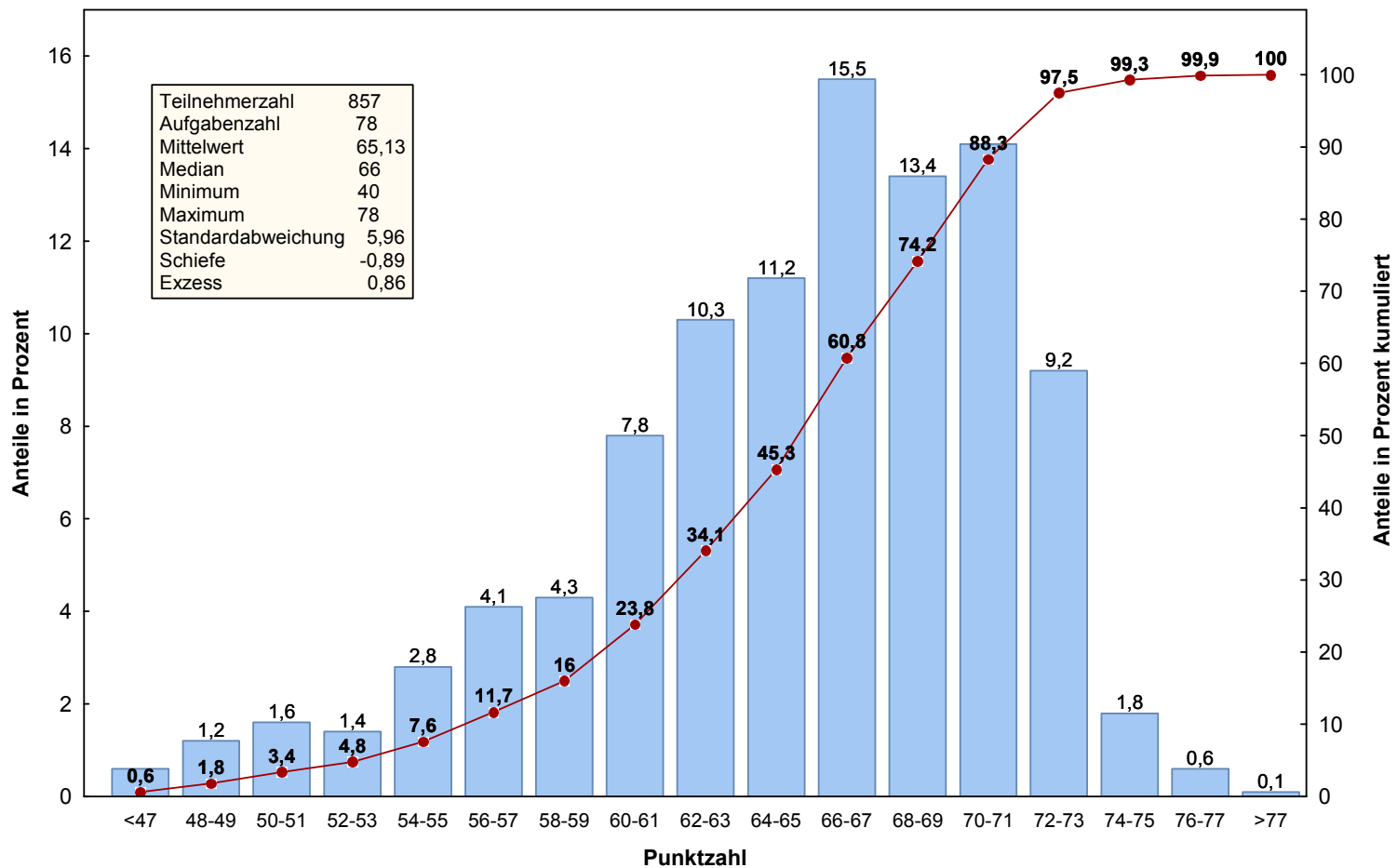
Prüfungsamtsbereich	Anzahl	Mittelwert		Standard- abweichung
		absolut	in %	
Baden-Württemberg	80	65,9	84,5	5,9
Bayern Nord ¹	34	67,2	86,1	5,8
Bayern Süd ²	76	65,7	84,2	5,4
Berlin	117	64,5	82,7	5,9
Brandenburg	5	59,6	76,4	7,2
Bremen	16	64,7	82,9	5,3
Hamburg	44	64,4	82,6	5,7
Hessen	67	63,5	81,4	7,0
Mecklenburg-Vorpommern	16	64,0	82,1	7,1
Niedersachsen	35	64,7	83,0	5,9
Nordrhein-Westfalen	216	65,8	84,3	5,5
Rheinland-Pfalz	59	65,4	83,9	5,9
Saarland	8	67,6	86,7	3,7
Sachsen	44	63,3	81,2	6,8
Sachsen-Anhalt	4	66,3	84,9	3,8
Schleswig-Holstein	24	66,4	85,1	5,2
Thüringen	12	63,4	81,3	8,2
Gesamt	857	65,1	83,5	6,0

¹ Bayern Nord=Regierungsbezirke Ober-, Mittel- und Unterfranken,

² Bayern Süd=Regierungsbezirke Ober- und Niederbayern, Oberpfalz, Schwaben

^{*)} Die Misserfolgsquote ist unter Berücksichtigung des Nachteilsverbots gemäß § 16 der Ausbildungs- und Prüfungsverordnung ermittelt

Schriftlicher Teil der Prüfung für Psychologische Psychotherapeuten Frühjahr 2014



Lesebeispiel: 13,4% aller Prüfungsteilnehmer haben eine Punktzahl zwischen 68 und 69;
45,3% haben eine Punktzahl, die kleiner ist als 66.

Schriftlicher Teil der Prüfung für Kinder- und Jugendlichenpsychotherapeuten Frühjahr 2014

gewertete Aufgaben: 79
Bestehensgrenze: 48

Misserfolge: 22 (6,7 %)^{*)}
Stand: 23.04.2014

Ergebnisinformation

Prüfungsamtsbereich	Anzahl	Mittelwert		Standard- abweichung
		absolut	in %	
Baden-Württemberg	39	63,0	79,7	7,3
Bayern Nord ¹	12	62,4	79,0	6,9
Bayern Süd ²	31	60,6	76,8	8,8
Berlin	36	61,8	78,2	9,3
Brandenburg	29	66,5	84,2	7,3
Bremen	2	55,5	70,3	9,2
Hamburg	12	67,5	85,4	6,0
Hessen	26	62,3	78,9	7,8
Mecklenburg-Vorpommern ³	1			
Niedersachsen	45	59,8	75,8	10,0
Nordrhein-Westfalen	68	60,8	77,0	8,7
Rheinland-Pfalz	8	52,9	66,9	9,7
Sachsen	7	54,6	69,1	9,1
Sachsen-Anhalt	3	56,7	71,7	9,1
Schleswig-Holstein	3	63,3	80,2	1,2
Thüringen	8	63,5	80,4	6,0
Gesamt	330	61,7	78,1	8,7

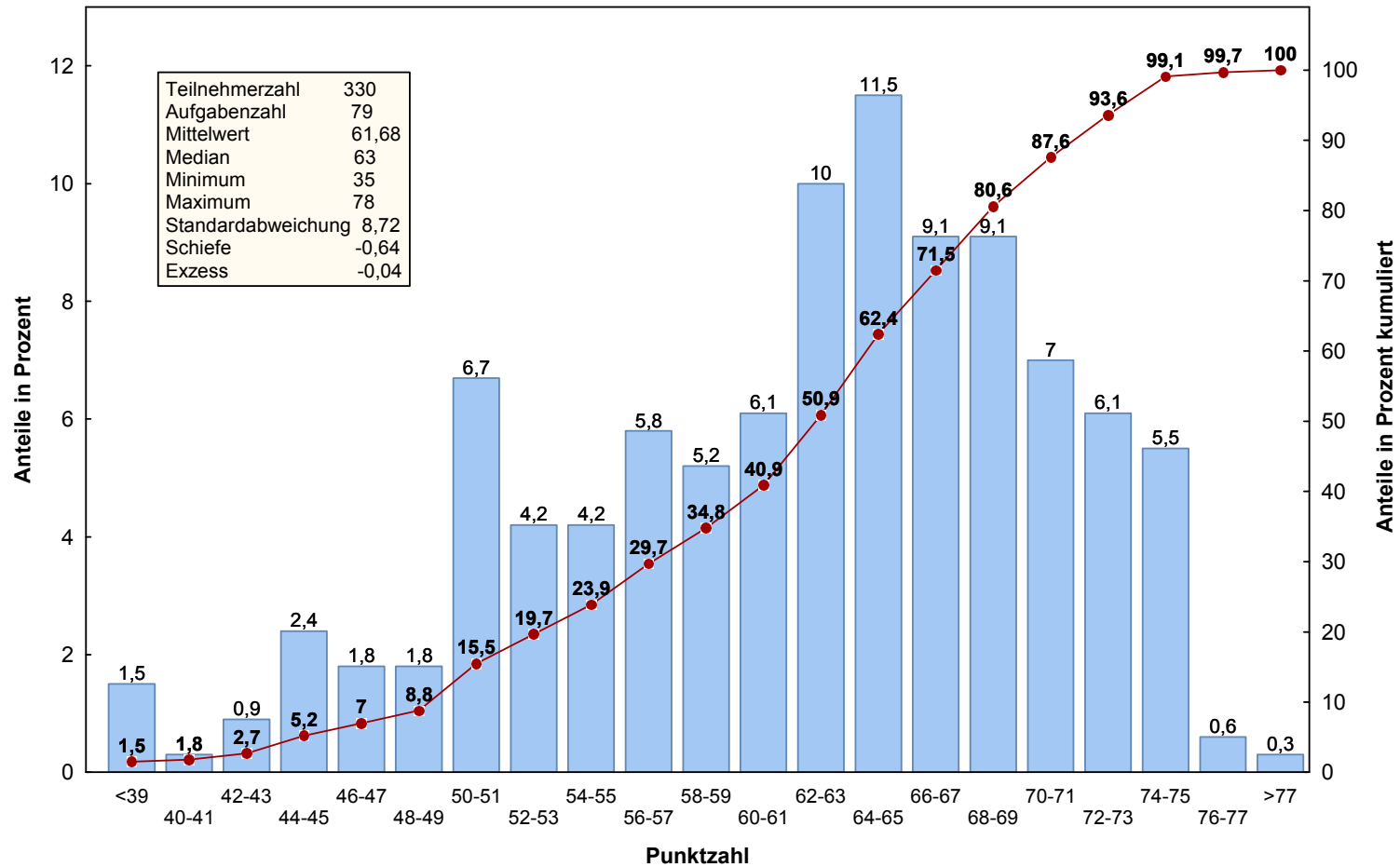
¹ Bayern Nord=Regierungsbezirke Ober-, Mittel- und Unterfranken,

² Bayern Süd=Regierungsbezirke Ober- und Niederbayern, Oberpfalz, Schwaben

³ Aus Datenschutzgründen werden Ergebnisse einzelner Teilnehmer nicht angegeben

^{*)} Die Misserfolgsquote ist unter Berücksichtigung des Nachteilsverbots gemäß § 16 der Ausbildungs- und Prüfungsverordnung ermittelt

Schriftliche Prüfung für Kinder- und Jugendlichenpsychotherapeuten Frühjahr 2014



Lesebeispiel: 7% aller Prüfungsteilnehmer haben eine Punktzahl zwischen 70 und 71;
62,4% haben eine Punktzahl, die kleiner ist als 66.